



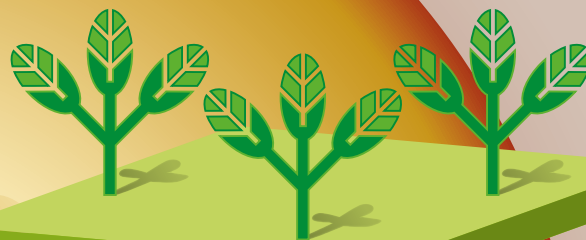
FUNDACIÓN HONDUREÑA DE INVESTIGACIÓN AGRÍCOLA

PROGRAMA DE CACAO Y AGROFORESTERÍA

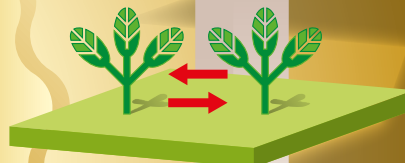
Centro Experimental y Demostrativo del Cacao
Jesús Alfonso Sánchez (CEDEC-JAS)

Fuente de material genético de cacao de alta calidad

**100 %
ALTA
CALIDAD**



Jardín clonal



Cruzas dirigidas



Selección de
híbridos
promisorios



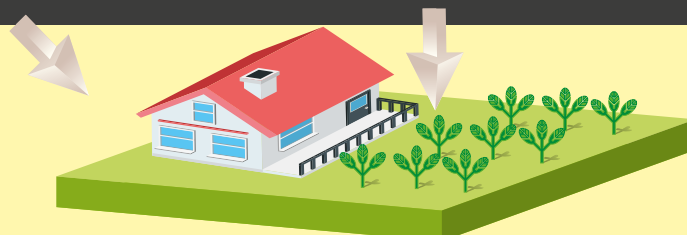
Evaluación de
híbridos
promisorios

- Producción
- Índice de mazorca
- Índice de semilla

Tolerancia o
resistencia a
enfermedades

Compatibilidad
sexual

Características
organolépticas



Promoción en
fincas de
productores

Más información: contactar al Ing. Aroldo Dubón en el CEDEC-JAS, La Masica, Atlántida, Honduras, C.A.
Teléfono: (504) 2436-1038, Correo electrónico: cedecjas@fhia-hn.org